

DE UNIMED PRA UNIMED

Unimed
CNU

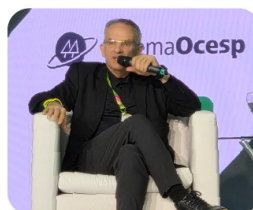
São Paulo, 7 de julho de 2025.

Presidente reforça compromisso com o Sistema Unimed no 40º SUESP

Toda a diretoria da Unimed CNU marcou presença no 40º Simpósio das Unimed do Estado de São Paulo – SUESP, que aconteceu entre os dias 2 e 6 de julho, no Guarujá, em SP. O evento, promovido pela Unimed Fesp, reuniu lideranças de todo o país para debates sobre inovação, sustentabilidade e os rumos do cooperativismo em saúde.

Sob o tema “Sistema Unimed: Conexões que constroem o amanhã”, as Casas Nacionais abriram a programação com um prisma de suas atuações para contribuir com a perenidade do cooperativismo Unimed.

O presidente da Unimed CNU, Luiz Otávio Fernandes, destacou o momento de transformação da cooperativa: *“Assumimos o compromisso de reconduzir a CNU ao patamar que ela nunca deveria ter saído. Já são 114 dias de gestão, com resultados operacionais positivos em todos os meses de 2025. Ainda temos muitos desafios pela frente, mas vamos enfrentá-los”*, afirmou.



Ao abordar a importância da relação com as sócias paulistas, apresentou dados que expressam a relevância dessa parceria: *“São cerca de 400 mil vidas no estado, que geraram às sócias uma receita paga pela Unimed CNU de cerca de R\$ 1,4 bilhão nos últimos doze meses, dos quais R\$ 360 milhões são destinados a honorários médicos”*, enfatizou.



A presença da CNU no SUESP reforça seu papel como agente estratégico de fortalecimento do Sistema Unimed, ao mesmo tempo em que fortalece o vínculo com o ecossistema cooperativista paulista e nacional.

Entenda o impacto do reajuste de 6,06% para planos individuais e familiares na carteira CNU



A ANS anunciou, no último dia 23, o teto de 6,06% no reajuste para os planos de saúde médico-hospitalares individuais e familiares. O anúncio impõe desafios relevantes às operadoras — e não é diferente com a Unimed CNU.

Essa carteira representa menos de 2% dos beneficiários da Unimed CNU, entretanto, seu prejuízo operacional é apurado em R\$ 200 milhões por ano, devido ao seu alto custo assistencial e perfil etário médio de 48 anos, alto em relação à média do setor, de 30 a 39 anos.

Segundo Dmitri Santos, superintendente Técnico Atuarial e de Produtos da cooperativa, este índice está aquém do necessário para reverter esse cenário. *“A ANS adota uma avaliação uniforme, ignorando especificidades de cada operadora. No nosso caso, a sinistralidade está em torno de 155%, o que o torna insuficiente para a recuperação da carteira”*, explica.

O executivo ainda faz um alerta sobre a decisão da agência: *“É comum o Judiciário adotar o índice de PF como balizador para julgar outros contratos”*.

Diante deste cenário, uma das principais ações da CNU para mitigar os impactos da sinistralidade é o projeto de atenção à carteira PF, com foco na gestão do custo assistencial: *“Estamos analisando a fundo como esses clientes utilizam os serviços, a rede que utilizam e onde estão os maiores custos. Buscamos alternativas de cuidado mais eficientes, revendo também a rede assistencial e estruturando a navegação dos pacientes para garantir o cuidado adequado, sem desperdícios”*, pontua Dmitri.



Crédito foto: Unimed Sorocaba

Presidente do Conselho de Administração faz balanço dos 100 primeiros dias de gestão da CNU

Na última semana de junho, os Conselhos de Administração e Fiscal realizaram sua reunião mensal, que coincidiu com os primeiros 107 dias da gestão da nova diretoria da cooperativa nacional.

Ambos os Conselhos acompanharam a evolução econômico-financeira da cooperativa, que fechou os primeiros cinco meses do ano com o acumulado dos resultados Líquido e Operacional positivos em R\$ 97,9 milhões e R\$ 132,6 milhões, respectivamente.

Diante do cenário resiliente, mesmo ainda com desafios a serem superados pela CNU, o presidente do Conselho de Administração da cooperativa, Gustavo Ribeiro Neves, fez um balanço do período: *"Vejo que é um momento de muito otimismo, porque além dos resultados já estarem melhores, há um empenho muito grande em continuar organizando toda a estrutura da CNU, resolvendo problemas que se arrastavam há muito tempo. Essa diretoria tem enfrentado isso de forma muito direta e organizada, ao mesmo tempo em que trabalha para manter o equilíbrio econômico-financeiro e a organização da operação. Também há todo um cuidado em demonstrar esses avanços à ANS"*.

Neves destacou ainda a transparência com que as informações são levadas aos Conselhos. *"Gostaria de ressaltar a transparência com que tudo isso tem sido comunicado ao Conselho de Administração e também às sócias. Entendo que esses 100 dias mostraram uma maneira eficiente de enfrentar as dificuldades da CNU"*.

Unimed CNU é novamente destaque na RN 518/2022



Pelo terceiro ano consecutivo, a CNU conquistou a aderência à Resolução Normativa nº 518 da ANS.

A auditoria independente destacou como pontos fortes os planos de ação com acompanhamento mensal, a formalização das análises pelas instâncias de governança e a continuidade das melhorias implementadas nos ciclos anteriores.

Renato Campos, superintendente Jurídico e de Governança, Riscos e Compliance da cooperativa, que recentemente assumiu as áreas, comentou sobre a solidez da governança e a maturidade dos processos que encontrou: *"Este reconhecimento é um indicativo de que estamos no caminho certo, promovendo uma gestão eficaz, alinhada às diretrizes da ANS e pautada na transparência e sustentabilidade da saúde suplementar."*

A RN 518 reforça o compromisso da gestão com a transparência e a qualidade das informações que fornecemos aos órgãos reguladores. Isso reflete avanços importantes na nossa maturidade institucional e reforça à agência nosso comprometimento em fazer uma gestão rigorosa.

O presidente Luiz Otávio Andrade também destacou a responsabilidade de seguir impulsionando uma cultura de boas práticas internas: *"A melhoria contínua das avaliações de riscos e controles deve ser uma premissa que ultrapassa a área de Riscos e Controle. Todos temos que ter esse olhar atento às oportunidades, sempre com foco na entrega de valor para nossos clientes e no fortalecimento do sistema cooperativista Unimed."*

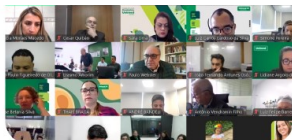
Novos produtos são apresentados no 1º InterAção com as Sócias do ano

Em 12 de junho, a Unimed CNU reuniu mais de 300 representantes das suas sócias, entre presenciais e online, para o 1º InterAção com as Sócias de 2025. A iniciativa integra o compromisso da cooperativa nacional de fazer uma gestão com transparência, desenvolver estratégias que beneficiem as sócias e de estreitar o relacionamento, abrindo um espaço contínuo para diálogo, atualização e integração.

O diretor de Mercado, Marcelo Couto Luna, apresentou o novo portfólio de produtos nacionais, desenvolvido para atender com mais precisão às necessidades das sócias e melhorar a experiência dos clientes do Sistema Unimed. Foram apresentadas as características dos novos produtos, que atenderão a todos os perfis de público empresarial, tendo como principais diferenciais rede reconhecida nacionalmente e serviços complementares.

"Nós estamos aqui há quase 100 dias e muitas ações têm sido feitas para mudarmos o rumo da empresa. Estamos buscando constantemente um diagnóstico que nos permita reverter o resultado", afirmou Marcelo.





Luiz Otávio Fernandes, presidente da CNU, destacou ainda os principais avanços no processo de reestruturação comercial da cooperativa, com foco em inovação, eficiência e sustentabilidade.

A iniciativa foi amplamente elogiada pelos participantes, como destacou Norma Moreira, superintendente na Unimed Sul Mineira: *"Parabéns a toda a equipe e dirigentes pela iniciativa, estamos no caminho certo!"*

Presidente da CNU participa de módulo internacional de qualificação estratégica



Durante o mês de junho, o presidente da Unimed CNU, Luiz Otávio Fernandes, concluiu mais um módulo do programa de educação executiva Lidercoop, realizado na Wharton School, da University of Pennsylvania, nos Estados Unidos. A iniciativa, viabilizada pelo Sistema Ocemg/SESCOOP-MG, não gerou custos para a cooperativa e faz parte da proposta de qualificação contínua de lideranças do cooperativismo brasileiro.

Considerada uma das instituições de ensino mais prestigiadas do mundo na área de negócios, com professores renomados, a Wharton School foi o cenário de uma imersão em temas ligados à estratégia, liderança e inovação, com foco especial na centralidade do cliente.

A participação do presidente da cooperativa na agenda reforça seu compromisso com a adoção de boas práticas de gestão, sustentabilidade e eficiência operacional. O contato com experiências globais e o aprofundamento de conceitos estratégicos contribuem para o fortalecimento da CNU e para a construção de uma atuação cada vez mais alinhada às demandas do setor e às necessidades dos beneficiários.

"Saio daqui ainda mais convicto da importância de colocar o cliente no centro da estratégia, mas também com reflexões valiosas sobre como criar uma cultura organizacional forte, como tomar decisões com base em dados e liderar em cenários de transformação constante. Volto com ideias práticas e inspiradoras para tornar nossa atuação ainda mais eficiente, humana e sustentável.", afirmou Luiz Otávio.

TÁ NA MÍDIA! CNU

A cooperativa voltou a ser procurada como fonte consultiva da imprensa sobre saúde suplementar, além de ter iniciativas de gestão destacadas em veículos especializados.

Confira:

Matéria do Valor Econômico sobre os desafios do setor

Presidente destaca o papel da ANS e a importância do alinhamento entre operadoras e agência.

[Confira a reportagem](#)

Unimed CNU moderniza estrutura de TI

Matéria aborda a modernização da infraestrutura tecnológica da cooperativa para tornar sistemas mais seguros, ágeis e eficientes.

[Leia na íntegra](#)

CNU é destaque em matéria sobre iniciativas de saúde frente à crise climática

A CNU teve ações reconhecidas no portal Saúde Business. Reportagem mostra como o setor vem incorporando práticas ESG e aponta iniciativas de sustentabilidade e compromisso com a preservação ambiental.

[Leia na íntegra](#)

Evolução da CNU é citada em matérias especiais do Valor Econômico e do Jornal O Globo

Cooperativismo contribui para essa recuperação, destaca presidente da entidade.

[Veja matéria veiculada no O Globo](#)

[Veja matéria veiculada no Valor Econômico](#)

Conexão UnimedS

Para garantir que as principais notícias e novidades sobre a Unimed CNU cheguem a todos os colaboradores de nossas sócias, pedimos a sua colaboração para atualização de nosso cadastro de e-mails corporativos.

Sabemos que a transparência e o compartilhamento de conhecimento são fundamentais para o crescimento coletivo, e é por isso que precisamos do seu apoio para construirmos uma rede mais conectada e informada.

Essa iniciativa nos ajudará a seguir aprimorando a comunicação e fortalecendo a sinergia entre nossa cooperativa e as sócias.

Preencha o formulário a seguir com os dados de colaboradores de sua cooperativa, clicando no botão a seguir.

Compartilhe o link do cadastro com seus times e pares para seguirmos cada vez mais conectados!

De Unimed pra Unimed é um informativo direcionado ao Sistema Unimed, editado pela equipe de Comunicação.

ANS - nº 33967-9



facebook.com/unimednacional



[@unimednacional](https://www.instagram.com/unimednacional)



linkedin.com/company/unimednacional



youtube.com/UnimedNacional

Este e-mail foi enviado para %%emailaddr%%
Caso não queira mais receber nossos emails acesse, [esse link](#).